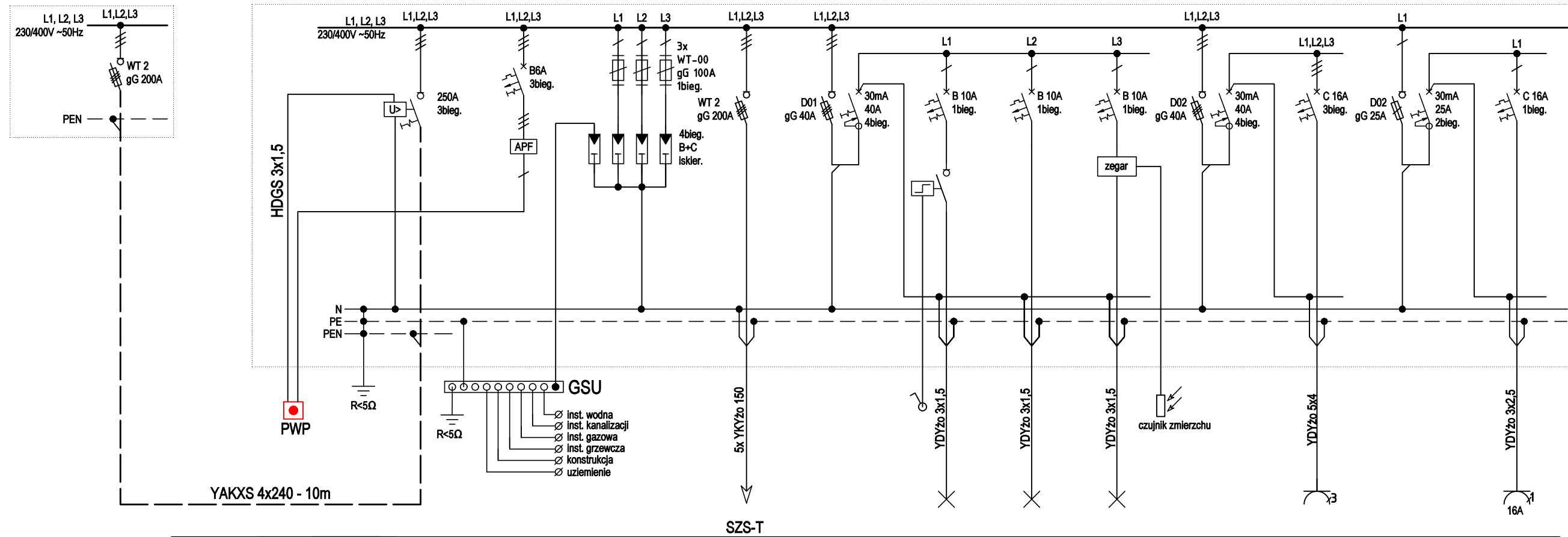


proj. SK4 nr 2

RK - Hala kompostowni (wentylatorownia)



P _i =121,0kW k=1,0 P _z =121,0kW I _B = 188,0A	Główny Wyłącznik Pożarowy	Rozłącznik główny	Automatyczny przelącznik faz	Ochrona przeciwprzepięciowa klasy B+C	Rozdzielnica technologiczna SZS-T	Zabezpieczenie różnicowo-prądowe	Oświetlenie ogólne wentylatorowni	Oświetlenie awaryjne wentylatorowni	Oświetlenie zewnętrzne	Zabezpieczenie różnicowo-prądowe	Zestawy gniazd serwisowych	Zabezpieczenie różnicowo-prądowe	Kable grzejne na rurociągach
	Pz	---	---	---	115,0kW	---	1,0kW	0,5kW	0,5kW	---	2,0kW	---	2,0kW

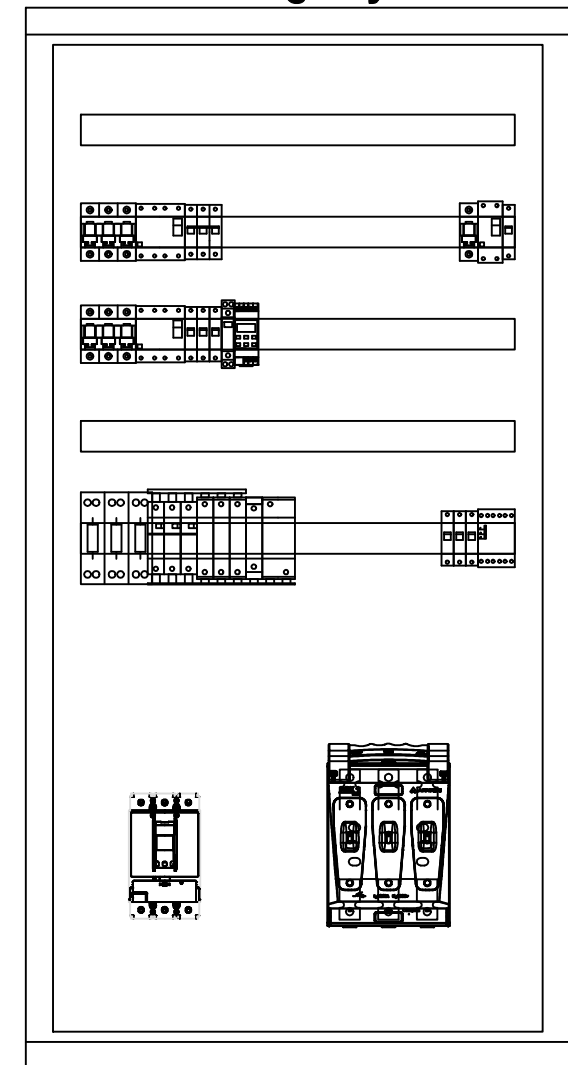
UWAGI:


1. Zaciski kablowe wykonać o rząd większe niż wynika to z dobranych przekrojów kabli.
2. Niniejszy schemat umieścić w rozdzielnicy.
3. W rozdzielnicy pozostawić rezerwę min. 20% wolnego miejsca na aparaty modułowe.
4. PWP odłączyć zasilanie szafy RK.

OCHRONA PRZED PORAŻENIEM PRĄDEM ELEKTRYCZNYM

SAMOCZYNNE WYŁĄCZENIE NAPIĘCIA
UKŁAD SIECI: TN-S

widok ogólny RK



BIURO PROJEKTOWE:  AK NOVA Sp. z o.o. Ul. Mrągowska 3, 60-161 Poznań			
NAZWA INWESTYCJI ADRES		<u>PROJEKT WYKONAWCZY</u> budowy Instalacji Biologicznego Przetwarzania Bloodpadów na terenie Zakładu MPGK - Rzeszów Sp. z o.o. dz. ewid. nr 251, jedn ewid. 186301_1, obręb ewidencyjny 0217 Rzeszów-Pobitno	
OBIEKT		Instalacja Biologicznego Przetwarzania Bloodpadów	
INWESTOR		MIEJSKIE PRZEDSIĘBIORSTWO GOSPODARKI KOMUNALNEJ W RZESZOWIE SP. Z O.O al.gen. Władysława Sikorskiego 428 35-304 Rzeszów	
RODZAJ OPRAĆ.		PROJEKT WYKONAWCZY	BRANŻA
			elektryczna
	IMIĘ I NAZWISKO	UPRAWNIENIA	PODPIS
PROJEKTOWAŁ	mgr inż. Jakub Wróblewski	WKP/0255/POOE/15	
SPRAWDZIŁ			
OPRACOWAŁ			
OPRACOWAŁ			
TYTUŁ RYS.	SCHEMAT IDEOWY. ROZDZIELNICA RK.		NR RYS.
			E-3.2
DATA	23 kwietnia 2021r.	SKALA	1:500